

Toxocara

Mónica Rubio Coronado
Alejandro de Gea Grela
1ºB

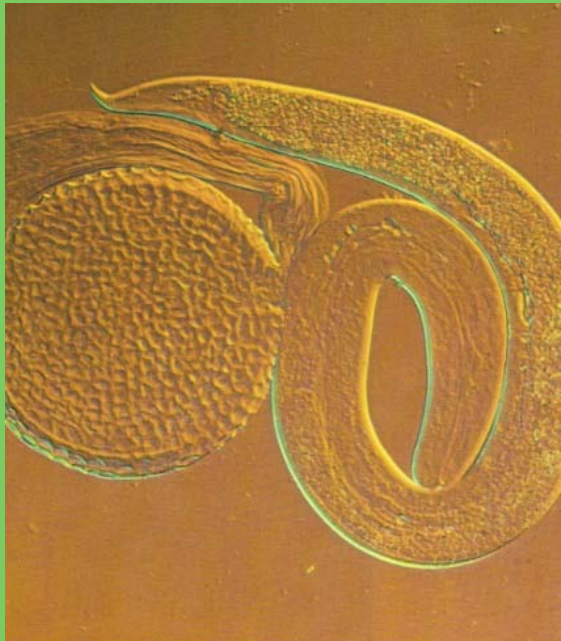
Index

- 1 Caractéristiques générales, le classement, et les variétés.
- 2 Cycle vital y transmission.
 - * Animaux
 - * L'être humain
- 3 L'infection: toxocariasis.
 - * Symptômes
 - * Diagnostic
 - * Traitement
- 4 Prévention



Parasite de *toxocara cati*

Caractéristiques générales :



Les vers sont de forme cylindrique, blanc jaune.

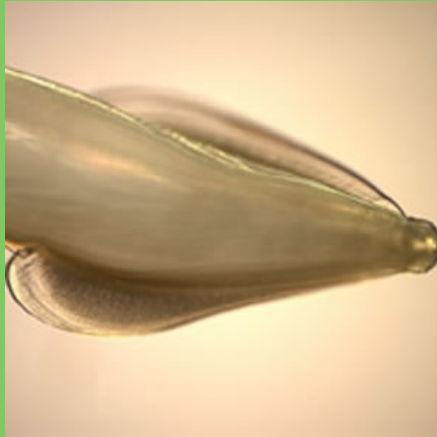
La mesure des femmes: 9 – 18 cm de long.

Les mâles mesurent: 4 – 10 cm.

La mesure des œuf: 80 μm de diamètre, et les larves, 0,4 mm de long y 0,02 mm de large.



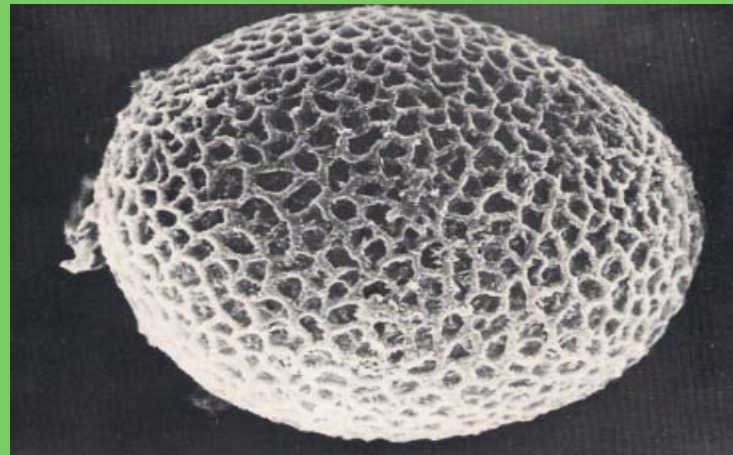
En plus les vers ont une expansion à la zone terminale et un pair d'ailes cervicales. La reproduction est sexuelle.



Détail des ailes cervicales.



Huevo de *Toxocara canis*



Oeuf de *toxocara canis*. Les œufs sont très résistants.

En plus les femelles déposent 20000 œufs par jour.

Classement

Reino: *animal*

Filo: *nematoda*

Clase: *secernentea*

Orden: *ascaridida*

Familia: *toxocaridae*

Género: *toxocara*

Taxonomie complète du parasite

Filo *Nématodes*. Ce filo comprend plus de 25.000 espèces de ver, et appartient au règne animal.

Existents trois variétés de *toxocara*:

* *Toxocara canis*

* *Toxocara cati*

* *Toxocara vitulorum*

Le cycle vital des trois variétés est pareil, mais la plus part des infections à l'être humain c'est du *Toxocara canis*.

Localisation géographique:

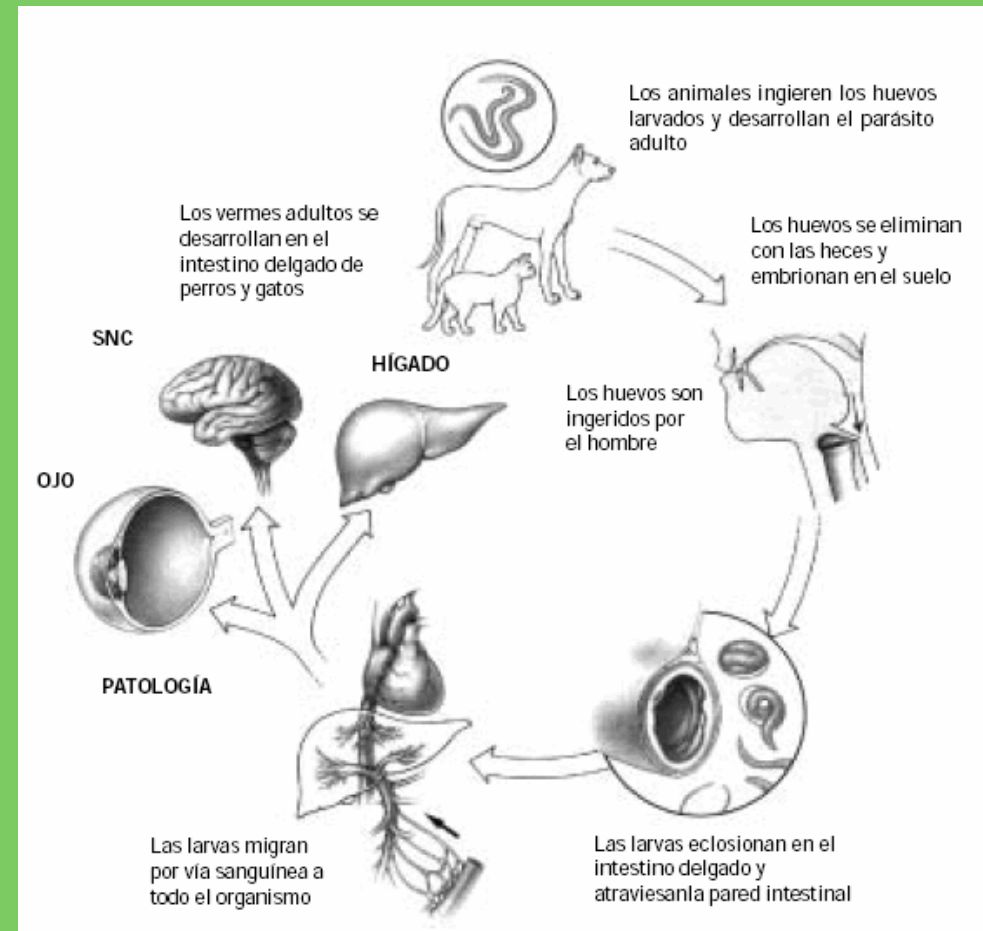
Le dans toutes ses variétés est distribué par tout le monde. Dans tout le monde ont été diagnostiqués un total de 1900 cas d'infection en 48 pays.

L'infection de l'être humain:

1^o: Quand les œufs éclosent dans l'intestin grêle, les larves traversent la paroi et s'intègrent dans le sang.

2^o: Les larves passent par la foie, la part droite du cœur, les plmons et elles arrivent a la partie gauche du cœur. Là-bas elles seront conduites jusqu'un autre organe ou tissu de l'organisme.

Les organes plus fréquences sont les yeux et le cerveau.

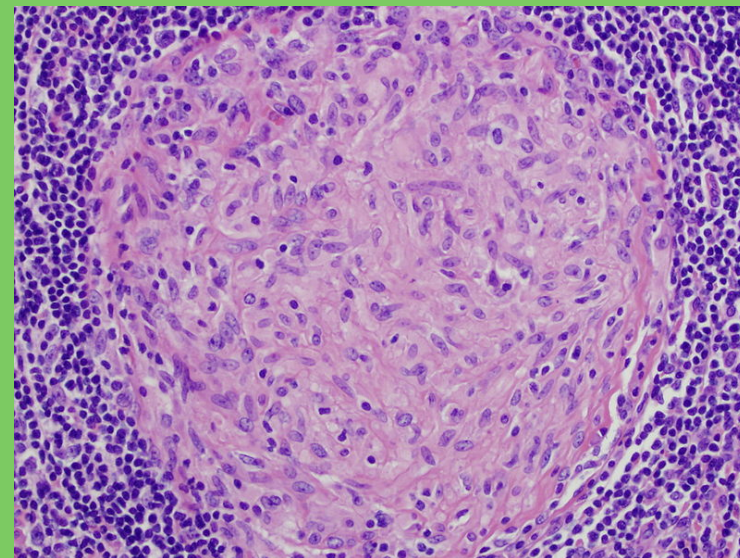
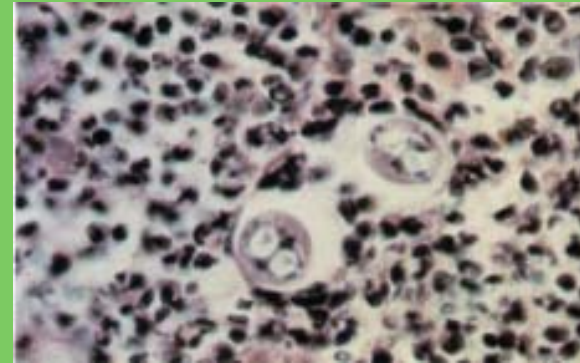


*** L'être humain ne peuvent s'infecter qu'en ingérant des œufs dans les crottes d'animaux infectés ou dans le sable. En plus, dans l'être humain, les œufs trappèrent en libérant des larves qui ne se développeront jamais et n' arriveront pas à adultes.**



Les symptômes généraux

- Eosinofilia
- Hepatomegalia
- Neumonitis
- Hipergammaglobulinemia
- Granulomes dans le foie



Granulomes

En enfants et jeunes, il y a plus des symptômes: fièvre, toux, (nausées), vomissements et (diarrhées).

Les cas plus graves:

- L'asthme et une forte fièvre
- Anorexie
- Myalgies et des ruches.

Un cas spécial c'est quand les larves infectent l'œil; on connaît comme: syndrome de larve migrant oculaire.

Symptômes:

- diminution de la vision
- Une perte de vision
- Strabisme fréquentes.
- (Granulomes) dans les yeux.



Infection sous-cutanée de toxocara



Granulome oculaire

Diagnostic:

- Diagnostic clinique: on essayera d' évidence l' infection à la recherche de symptômes de la maladie.
- Diagnostic étiologique: effectuer une biopsie du foie pour évidence la présence de la larve, et l' analyse du sang.
- Diagnostic sérologique: on essayera de détecter le parasite avec les anticorps analysés par des tests immunologiques.

Traitement:

Les traitements son avec médicaments spécialisés en parasites de cet type, comme "*albendazol*". Pour les infections des yeux on utilisera aussi du thérapie au laser.

Prevention:

Depuis la source de l'infection sont des animaux domestiques, on doit effectuer des contrôles fréquents pour les animaux, surtout les femmes enceintes et les chiots.

Soyez particulièrement prudent avec les chiens et les chats sauvages ou errants. Les chiens ne doivent pas pénétrer dans les zones réservées aux enfants dans les parcs et terrains de jeux, comme les enfants de 18 mois et 3 ans sont plus susceptibles de contracter la maladie.

Tout aussi importants sont les révisions pour le bétail.

